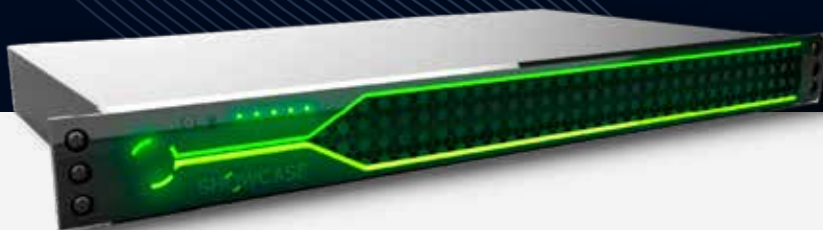


IFN100

Implementador de Funções.

O IFN100 é uma solução completa para implementar funções relacionadas à televisão digital terrestre e realizar a remultiplexação em ISDB-T.



Além de eliminar hardwares adicionais, o implementador de funções IFN100 de multiprogramação garante a implementação das funções: EPG (Guia Eletrônico de Programação), Classificação Indicativa, SI (Servidor de Informações de Serviço), Acessibilidade (CC e AD), GINGA (Interatividade) e EWBS (Alerta de Emergência), entre outros.

A solução oferece a segurança necessária para a geração dos parâmetros essenciais à plena sintonia dos canais digitais de televisão no padrão ISDB-T. Tudo está baseado em uma arquitetura de 64-bits, com redundância dos dispositivos de alimentação, ventilação e armazenagem, reforçando a confiabilidade na operação das emissoras.

A Sinalização de Serviço (SI) realizada pelo IFN100 é aderente à norma ABNT NBR 15603, com edição e geração das seguintes tabelas e seus respectivos descritores obrigatórios e facultativos: PAT, PMT, NIT, entre outras. Após a remultiplexação, ele gera um sinal BTS no formato 204 bytes, pronto para a transmissão.

Como recurso adicional, o IFN100 ainda inclui um canal de áudio codificado unidirecional para coordenação de equipes de externas, algo de extrema utilidade para qualquer emissora.

GERAL

Dimensões (L x P x A): 437 x 249 x 43 mm (17.2" x 9.8" x 1 RU) = Rack 19';

Peso: 4,6 kg;

Fonte: 200 W, baixo ruído, 120\220Vac.

ENTRADA

Entradas (configuráveis de acordo com a demanda):

1 DVB-ASI (BNC, 75 ohms);

1 SDI (BNC, 75 ohms HD-SDI ou SD-SDI);

1 IP (TSIP, SRT, UDP, entre outros padrões).

SAÍDA

1 DVB-ASI (BNC, 75 ohms) TSP 204 ou 188 bytes;

1 IP (TSIP).

CONEXÕES

Conexões físicas, sendo no hardware mais básico:

2 Portas USB;

2 Portas ethernet gigabit (RJ-45 10/100/1000);

1 RS232 (DB-9);

1 AC 100-240V,50-60 Hz, 3A max.

AMBIENTE

Temperatura: 0°C a 35°C;

Umidade relativa: 0% a 80% (sem condensação).

GERÊNCIA

Interface Gráfica Web (HTTP);

SNMP.